

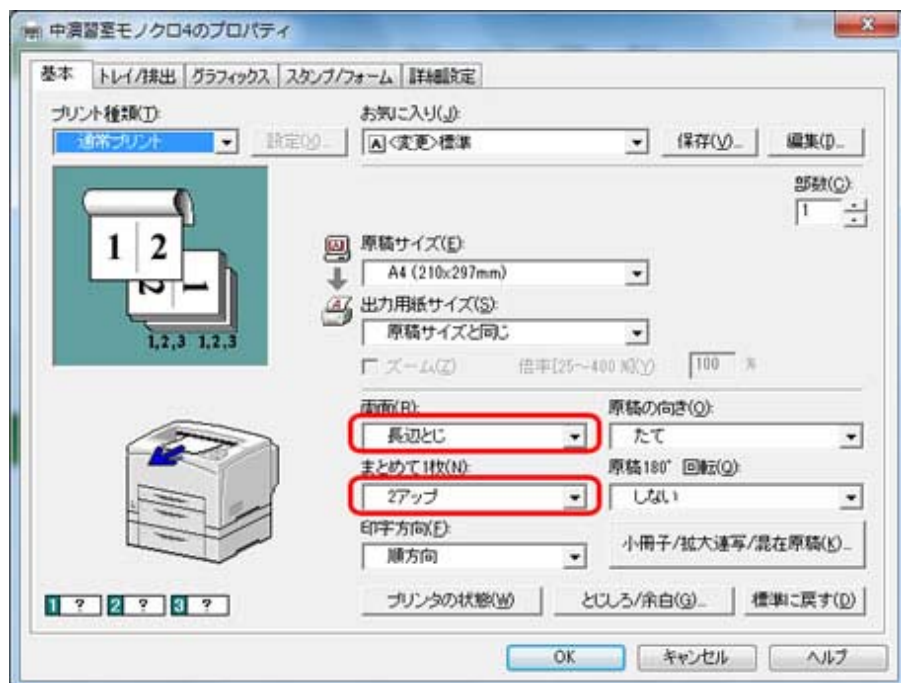
プリント設定解除方法

2010年夏のリプレース後より、印刷課金システムを導入し、1枚の用紙に2ページ印刷する、2アップ設定及び両面印刷をデフォルトで設定しています。毎年割り当てられる5000ポイントの中で、無駄なく印刷していただけるように設定しておりますが、以下手順にて、いままで通り印刷することも可能です。ポイントの残りを確認しながら、必要に応じて設定を変更してご利用ください。

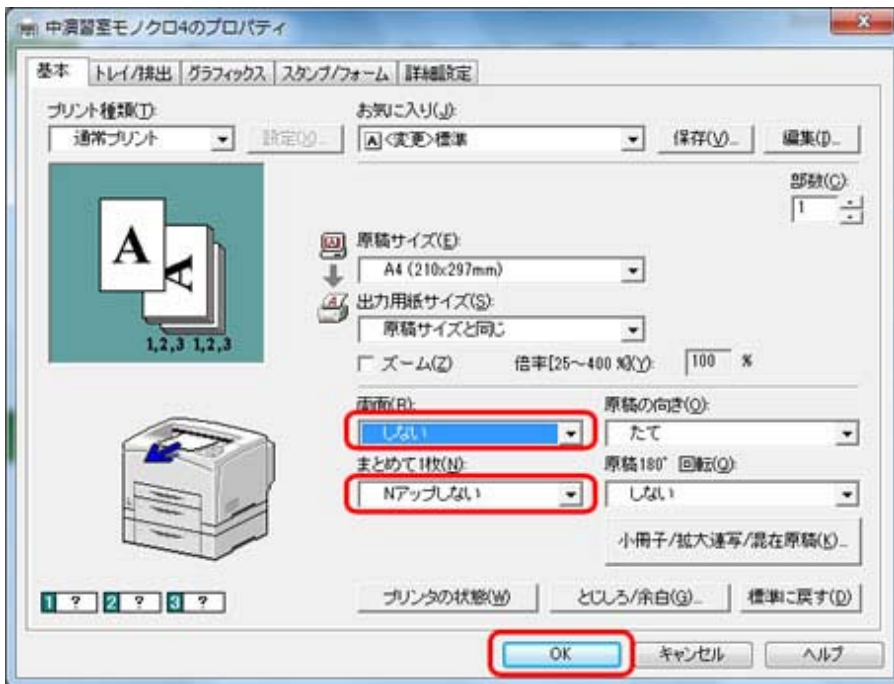
1. [ファイル]→[印刷]を押して「プリンターのプロパティ」をクリックします。(例はエクセルです。)



2. 「両面」と「まとめて1枚」の項目をそれぞれ、しないとNアップしないを選択します。



3. 変更が完了したら[OK]ボタンを押して設定を有効にしてください。



4. [印刷]ボタンを押すと以下画面が表示されますので、プロパティで設定した通りに印刷設定がされていることを確認して[OK]ボタンを押してください。

